

김포시 현수막 디자인 가이드라인

GIMPO-SI BANNER DESIGN GUIDELINE

Ver 6.0



CONTENTS

01 개요	05
정의	
필요성 및 목적	
적용대상	
현수막 게시대 설치 현황	
02 현수막 현황	06
공공현수막(행정용)	
일반현수막(상업용)	
색상관련 규정	
현황분석	
03 디자인 가이드라인	07
구성	
색채	
표기	
저단형 행정현수막	
가이드라인 적용 예시	
[첨부1] 김포시 상징아이콘	12
[첨부2] 김포시 경관계획 권역경관색	15



01 개요

정의

- 본 가이드라인은 김포시 관내에 ¹⁾ 현수막을 설치할 경우 색상, 표기방법 등 디자인적으로 고려해야 할 사항을 구체적으로 제시한 실행지침이다.
 ※ 본 가이드라인은 추후 변경 될 수 있다.

필요성 및 목적

- 「김포시 경관계획」과 「김포시 공공디자인 진흥계획」에서 ‘현수막 디자인 가이드라인’을 제시하고 있으나 기본계획의 특성상 거시적이고 개념적인 내용을 다루고 있어 색상 및 표기 방법 등에 대한 실행적인 지침으로 활용하기에는 어려운 실정임
- 이에 도시경관과 조화를 이루는 현수막게시대가 조성될 수 있도록 상위계획을 바탕으로 현수막 제작 시 고려해야 할 색상, 텍스트, 여백, 표기내용 등의 세부지침 및 표준디자인을 마련하여 실행하고자 함

적용대상

- 본 가이드라인은 6단형 현수막게시대에 설치하는 공공(행정용)현수막과 일반(상업용) 현수막 디자인에 적용한다.
- 저단형 현수막게시대에 설치하는 공공현수막은 자율적으로 적용한다.

현수막 게시대 설치 현황

- 김포시 관내에 설치된 현수막 게시대 현황 2021.1. 기준

구분	형태	개소	면수	현수막 규격(Cm)
공공현수막	6단형	24	144	600 X 70
	거치형	35	70	480 X 50
	판류형	5	10	498 X 59
일반현수막	6단형	89	534	600 X 70

- 위탁관리업체 : 경기도옥외광고협회 김포시지부(2021년 기준)

¹⁾ 현수막(懸垂幕)

천·종이·비닐 등에 문자·도형 등을 표시하여 건물 등의 벽면, 지주, 게시시설 또는 그 밖의 시설물 등에 매달아 표시하는 광고물 (「옥외광고물 등의 관리와 옥외광고산업 진흥에 관한 법률 시행령」 제3조제7호)

02 현수막 현황

공공현수막 (행정용)

- 시청 등 공공기관에서 행정업무 홍보 및 안내를 위해 설치하는 현수막



[6단형 게시대]



[저단형 게시대_판류형]



[저단형 게시대_거치형]

일반현수막 (상업용)

- 일반인이 상업적인 목적으로 설치하는 현수막



[6단형 게시대]



색상 관련 규정 (기존)

- 바탕색이 빨강이거나 검정색은 2분의 1 미만으로 제작되어야 하며 2분의 1 이상 초과할 경우 게재할 수 없음

현황분석

- 색상과 표기방법 등이 다양하고 가독성을 높이기 위해 자극적인 색채를 사용함으로 인해 정돈되지 못하고 혼란스러운 경관을 형성할 우려가 있음.

고채도의 색상과 혼란스러운 표기로 인해 경관 훼손 및 가독성 부족

03 디자인 가이드라인(공공 및 일반현수막)

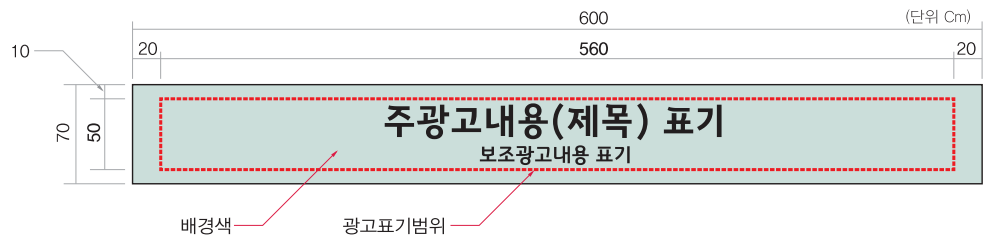
기본방향

- 과도한 색채 사용을 제한하여 주변경관과 조화 유도
- 여백의 미(美)를 살리는 절제된 구성으로 디자인 심미성 강화
- 심플한 구성(Layout)과 표기로 가독성 강화



구성(Lay out)

- 일반현수막 6단형의 기본 규격은 가로 600Cm, 세로 70Cm이며, 상하 10Cm, 좌우 20Cm 를 여백으로 남긴다.
- 주광고내용 보조광고내용의 위치는 자유롭게 배치할 수 있다.



색채

- 배경색은 「김포시 경관계획」 권역별 색상표의 주소색 범위[첨부2]로 제한한다.
 ※ 권장색상 : 먼셀 색상 범위 R~RP 9/1~2, 흰색
- 주광고내용은 저명도, 저채도 색상을 사용한다.(고채도 지양)
- 배경색을 포함하여 5색 이내로 제한한다.

배경색(권장)				
5YR 9/1 C0 M4 Y7 K8	5Y 9/1 C0 M2 Y9 K9	5GY 9/1 C1 M0 Y8 K10	5G 9/1 C7 M0 Y4 K9	5BG 9/1 C7 M0 Y2 K9
5YR 9/2 C0 M9 Y15 K4	5Y 9/2 C0 M4 Y17 K7	5GY 9/2 C3 M0 Y14 K10	5G 9/2 C13 M0 Y8 K8	5BG 9/2 C14 M0 Y3 K8
5B 9/1 C6 M1 Y0 K9	5PB 9/1 C4 M2 Y0 K11	5P 9/1 C1 M2 Y0 K10	5RP 9/1 C0 M2 Y2 K9	5R 9/1 C0 M3 Y3 K9
5B 9/2 C12 M2 Y0 K7	5PB 9/2 C7 M4 Y0 K7	5P 9/2 C2 M4 Y0 K8	5RP 9/2 C0 M6 Y4 K7	5R 9/2 C0 M7 Y8 K5

적용 예시

공공공공 의원 김포 장기동 우리은행 건물 12층 ☎ 031-980-2000
장기역 사거리 📍 공공공공 김포 📧 toxnfillgp

최대 50%~ 공공디지털프라자 김포점
감정동 홈플러스 맞은 편(스타벅스 옆) ☎ 031-983-3266

국비지원 김포요양보호사 교육원 실업자
031-986-6427~8 재직자
주부포함

미준수 예시 ❌

- 배경색이 상징아이콘 주조색과 다르며 고채도의 배경색 사용으로 다른 현수막과 조화 방해
- 주광고내용에 2가지 이상의 색과 테두리 사용으로 혼란 가중 및 가독성 부족

코로나19 함께 이겨내요! **공영주차장 1시간 무료운영 안내**
기간 2021.00.00~2021.00.00 김포시 / 도시관리공사 ☎ 031-980-2000

- 보조배경색을 적색으로 사용하여 다른 현수막과의 조화 방해
- 상하 여백(10cm) 부족

코로나19 함께 이겨내요! **공영주차장 1시간 무료운영 안내**
기간 2021.00.00~2021.00.00 김포시 / 도시관리공사 ☎ 031-980-2000

표기

- 배경에 그림, 로고 등은 가로 50cm, 세로 50cm 이내로 표시해야 한다.
(단, 실물이미지 사용 제한) ※ 공공현수막의 경우, [첨부1]의 김포시 상징아이콘 활용 가능
- 주광고내용은 시인성이 강한 고딕계열 서체를 권장한다.
- 주광고내용은 간결하여 한 눈에 읽을 수 있도록 심플하게 작성한다.
- 글자 배경에 색상 사용을 제한한다.(누끼 사용 금지)
- 글자 테두리에 색상을 넣을 경우 테두리 색도 색상 수에 포함된다.
(배경색, 글자색, 테두리 색을 합하여 5색까지 사용해야 함)

미준수 예시 ❌

- 글자 배경에 색상(누끼)을 사용한 경우

광고내용 광고내용 장기동 ○○○건물 10층 031-000-2000
장기역 사거리 www.ddd.co.kr
광고내용 표기

광고내용 광고내용 장기동 ○○○건물 10층 031-000-2000
장기역 사거리 www.ddd.co.kr
광고내용 표기

광고내용 광고내용 장기동 ○○○건물 10층 031-000-2000
장기역 사거리 www.ddd.co.kr
광고내용 표기

- 글자 테두리 색상 사용으로 5색을 초과한 경우
(테두리 색, 배경색을 포함하여 5색 이내로 사용해야 함)

광고내용 광고내용 장기동 ○○○건물 10층 031-000-2000
장기역 사거리 www.ddd.co.kr
광고내용 표기

광고내용 광고내용 장기동 ○○○건물 10층 031-000-2000
장기역 사거리 www.ddd.co.kr
광고내용 표기

게시불가

- 공공복리에 부적합하다고 판단되는 경우
- 남성수술, 정관, 포경 등 수술문구 금지
(남성수술은 남성의원, 비뇨기과로 대체)
- 범죄행위를 정당화하거나 잔인하게 표현할 경우
- 음란 또는 퇴폐적 내용 등으로 미풍양속을 해칠 우려가 있을 경우
- 청소년의 보호·선도를 저해할 우려가 있을 경우
- 내국인용 카지노·복권 등의 광고물 중 사행심을 불러일으킬 경우
- 국제결혼, 사채, 대부업, 담보대출, 채권 추심 등 공익 및 미풍양속에 반할 경우
- 가이드라인에 위반되거나 규격이 맞지 않을 경우
- 변색 및 더러워진 경우
- 기타 현수막 게시가 불가하다고 판단되는 경우

저단형 게시대

- 행정현수막 저단형의 구성, 색채, 표기 등은 자율적으로 디자인 할 수 있다.
- 다만, 배경색은 저명도 고채도의 색상을 지양한다.
(어두운 색상 사용 시 명도6이상 채도6 이하 권장)



(행정현수막 저단형)

가이드라인 적용 예시_1

적용 전



적용 후



가이드라인 적용 예시_2

적용 전



적용 후



첨부1

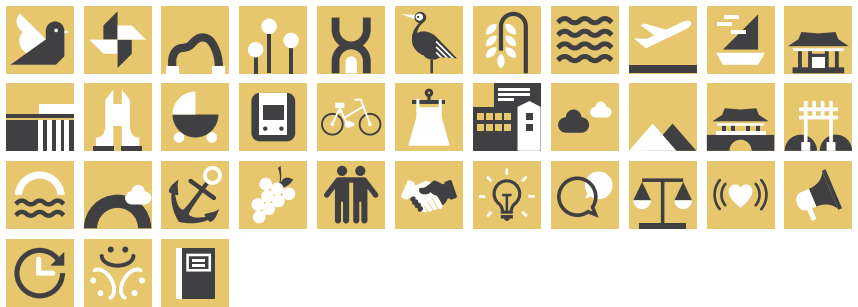
김포시 상징아이콘

김포시 도시브랜드 매뉴얼 AS-06~11

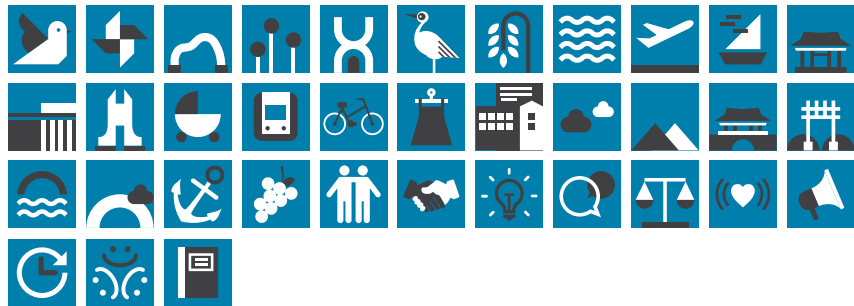
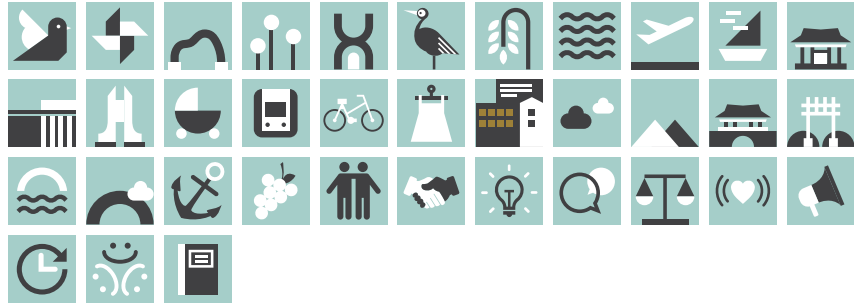
- 김포시 도시브랜드 응용 매뉴얼 중 김포시의 이미지를 대내.외에 표출하는 시각 커뮤니케이션 요소이자 BI 를 극대화하는 보조 이미지



김포시 상징아이콘



김포시 상징아이콘



첨부2

김포시 경관계획 권역색

자연경관권역 주요 색상표

배경색 범위

구분	주요 색상 (H)							무채색 (N)
주조색	NCS 5-0505-R80B L8B19Y1	NCS 5-0603-G80Y 10T2206	NCS 5-0502-Y Y907	NCS 5-0907-G90Y S2Y8A13	NCS 5-0804-Y10R Y8A09	NCS 5-0502-Y50R A5R9306	NCS 5-0907-Y10R Y9076	NCS 5-0500-N N50
	NCS 5-0804-R90B L8B19W10	NCS 5-0804-G90Y 8Y909	NCS 5-1002-Y Y8A10	NCS 5-1005-Y 8Y801	NCS 5-1005-Y10R Y8071	NCS 5-1002-Y30R A0Y8204	NCS 5-1005-Y20R Y8A01	NCS 5-1000-N N00
	NCS 5-1005-R80B 8Y8A11	NCS 5-1002-G50Y S0Y8A04	NCS 5-1502-Y Y8A05	NCS 5-1005-G80Y Y8A08	NCS 5-1005-Y30R Y8A01	NCS 5-1502-Y50R A0Y8206	NCS 5-1005-Y10R Y8A71	NCS 5-1500-N N50
	NCS 5-1510-R90B L8B17S5	NCS 5-1502-G50Y L8A18S64	NCS 5-2002-Y Y7A105	NCS 5-1010-G80Y Y8A06	NCS 5-1510-Y10R Y8A02	NCS 5-1505-Y40R Y8007	NCS 5-1505-Y60R Y8A111	NCS 5-2000-N N20
	NCS 5-2010-R90B 8Y8750	NCS 5-1010-G70Y S2Y8041	NCS 5-2009-Y 8Y786A	NCS 5-1515-G80Y Y8A128	NCS 5-2005-G80Y Y8081	NCS 5-1515-Y20R Y8081	NCS 5-2005-Y30R A0Y8202	NCS 5-3000-N N30
	NCS 5-2010-R90B 8Y8667S3	NCS 5-2010-G10Y S2Y7209	NCS 5-2502-Y Y7205	NCS 5-1510-G40Y A20Y8104	NCS 5-2005-Y20R Y7201	NCS 5-2010-Y20R L8Y752	NCS 5-2010-Y40R Z8Y750	NCS 5-3500-N N60
	NCS 5-2020-R90B 8Y8777	NCS 5-1510-Y20R L8Y8125	NCS 5-3005-G80Y 8AY7A1	NCS 5-2010-G70Y S0Y7612	NCS 5-3010-Y10R Y8A02	NCS 5-3010-Y30R 8Y8A02	NCS 5-3005-Y50R A0Y8A14	NCS 5-4000-N N40
	NCS 5-2030-R90B 45P85557	NCS 5-3507-Y 8Y6505	NCS 5-1040-G60Y L8Y7100	NCS 5-1030-Y10R Y8020	NCS 5-1040-Y10R 8Y825	NCS 5-3030-Y50R 45P85545	NCS 5-2030-Y40R Y8085	NCS 5-4500-N N50
	NCS 5-4020-R90B 4P85242	NCS 5-2030-R90B 1P86552	NCS 5-2030-Y10R Y7355	NCS 5-3020-Y 8Y5708	NCS 5-1040-Y10R 8Y6267	NCS 5-4020-Y50R 78P8584	NCS 5-3020-Y80R Y8A7M4	NCS 5-5000-N N50

시가지경관권역 주요 색상표

배경색 범위

구분	주요 색상 (H)							무채색 (N)
주조색	NCS S 0502-B 88S2028	NCS S 0502-G 34G2022	NCS S 0603-G80Y 10T2206	NCS S 0502-Y 3Y907	NCS S 0804-Y10R 3Y8209	NCS S 0502-Y50R 45Y9208	NCS S 1002-Y50R 42Y8208	NCS S 0500-N N53
	NCS S 1002-B50G 67B6203	NCS S 1002-G 15G2203	NCS S 1005-G80Y W6A209	NCS S 0804-G60Y 23O2918	NCS S 1002-Y W8B204	NCS S 1002-Y50R X2Y8208	NCS S 1005-R 38R21	NCS S 1000-N N5A
보조색	NCS S 2002-B 30Y204	NCS S 2502-G 53G2282	NCS S 2005-G80Y 30Y203	NCS S 2005-Y 38B2303	NCS S 1502-Y 3Y9203	NCS S 1502-Y50R 45Y9208	NCS S 1502-R 38R204	NCS S 1500-N N5J
	NCS S 2502-B 30Y202	NCS S 1010-Y10R 37R52	NCS S 1020-Y10R 37A41	NCS S 2020-Y10R 37C33	NCS S 2002-Y 37A901	NCS S 2005-Y50R 45Y9201	NCS S 2005-R 38T012	NCS S 2000-N N7D
	NCS S 2010-B10G 33B2A16	NCS S 1510-Y10R 37R21	NCS S 1030-Y10R 37E256	NCS S 2010-Y20R 37H752	NCS S 3005-Y50R 38R5804	NCS S 2010-Y40R 37H752	NCS S 2020-R 38T04	NCS S 3000-N N7
	NCS S 2005-R90B 38R271	NCS S 1515-G80Y 37A128	NCS S 3010-Y10R 37A82	NCS S 2020-Y30R 38L744	NCS S 2005-Y30R 38B271	NCS S 3010-Y50R 45Y96A2	NCS S 3010-R 38L72	NCS S 3500-N N66
강조색	NCS S 0520-B 10B5608	NCS S 2040-G60Y 25G276	NCS S 1040-Y 12T246	NCS S 3020-Y30R 31T640E	NCS S 2040-Y20R 177A6	NCS S 2040-Y70R 38R66	NCS S 2030-R 28R65	NCS S 4000-R N92
	NCS S 3020-B 38B1715	NCS S 3020-G40Y 36Y6A29	NCS S 3020-Y10R 37C525	NCS S 3040-Y20R 177A6	NCS S 2030-Y30R 74H715	NCS S 3020-Y50R 38R65A5	NCS S 3020-R 38L534	NCS S 3000-R N54
	NCS S 3010-R90B 43B3940	NCS S 3050-G70Y 34G2360	NCS S 3060-Y20R 12T2442	NCS S 3030-Y10R 76R4642	NCS S 3000-Y10R 69R2252	NCS S 4010-Y60R 28Y5A44	NCS S 3020-Y60R 48A67	NCS S 5500-N N5

해안.복합경관권역 주요 색상표

배경색 범위

구분	주요 색상 (H)							무채색 (N)
주조색	NCS S 0505-R90B L 89Y97 88Y205B	NCS S 0502-B 34G9202	NCS S 0502-G 3Y9C7	NCS S 0502-Y 3Y8B09	NCS S 0804-Y10R 8Y9B1	NCS S 0804-Y30R 43Y9230R	NCS S 0502-Y50R	NCS S 0500-N N13
	NCS S 0804-R90B L 89B890B	NCS S 1005-R90B 320B601L	NCS S 1005-G80Y 570G670L	NCS S 1002-Y 8Y865B	NCS S 0907-Y10R 3Y8A7L6	NCS S 1005-Y20R Y1867	NCS S 1002-Y50R 63Y8570L	NCS S 1000-N N88
	NCS S 1005-R80B 3Y8601	NCS S 1002-B 230B705H	NCS S 1002-G 1G670L	NCS S 1005-Y 9Y807	NCS S 1005-Y10R 3Y827	NCS S 1005-Y30R 8Y867	NCS S 1005-Y50R 63Y8601	NCS S 1500-N N93
보조색	NCS S 1510-R90B L 89L792	NCS S 1010-R90B 88L61H	NCS S 1502-Y 8Y825H	NCS S 1515-Y 8Y825	NCS S 1510-G40Y 620Y817L	NCS S 1010-Y10R 8Y825	NCS S 1505-Y30R 8Y821	NCS S 2000-N N78
	NCS S 2002-B 88L704	NCS S 2010-R90B 8Y8752	NCS S 2002-Y 8Y865	NCS S 2005-Y20R 8Y8701	NCS S 1315-G80Y 8Y812R	NCS S 2010-Y40R 8Y8752	NCS S 2005-Y30R 8Y8771	NCS S 3000-N N7
	NCS S 2502-G 51G7393	NCS S 2010-B10G 38B7A7R	NCS S 2005-Y 8Y879L1	NCS S 2010-Y 8Y8772	NCS S 2005-G80Y 8Y801	NCS S 2010-Y20R 8Y8752	NCS S 2010-Y30R 8Y8723	NCS S 3500-N N66
강조색	NCS S 2502-B 8Y87A05	NCS S 2020-R90B 8Y8777	NCS S 2502-Y 8Y8A05	NCS S 1020-Y10R 8Y8A2	NCS S 2020-G40Y 8Y87A2B	NCS S 2020-Y30R 8Y8744	NCS S 1515-Y30R 8Y8A1B	NCS S 4000-N N62
	NCS S 3005-R90B 240B6A72	NCS S 3005-R90B 3Y8673	NCS S 3020-B20G 4B6437	NCS S 3500-Y 8Y8505	NCS S 4005-Y20R Y1673	NCS S 3030-Y30R 8Y8A25	NCS S 4010-Y30R 43Y8A24	NCS S 4500-N N57
	NCS S 5005-R90B 8Y85171	NCS S 4010-B10G 54B5B7R	NCS S 4502-B 8B560B	NCS S 5005-Y 8Y8505	NCS S 5005-Y50R 43Y8527L	NCS S 5010-Y30R 8Y850B	NCS S 4020-Y30R 8Y83B4	

